

BULLETIN DE PARTICIPATION

*Les sommes reçues sont déposées
à la Caisse des Dépôts et Consignations
sur le compte de la Fondation Yves Cotrel*

Madame Monsieur Mme et Mr Mademoiselle

Nom :

Prénom :

Société :

Adresse :

.....

.....

Code Postal :

Ville :

Pays :

Téléphone : Télécopie :

Courriel :

Je souhaite :

- Apporter ma contribution à la **Fondation Yves Cotrel pour la Recherche en Pathologie Rachidienne** pour un montant deEuros*.
un reçu fiscal vous sera délivré en fin de mois

**Règlements par chèque, à l'ordre de :*

« Fondation Cotrel – Institut de France »

L'intégralité des sommes est consacrée à la recherche sur les maladies de la colonne vertébrale sans aucune retenue administrative

- Recevoir exemplaire(s) du **livre d'Yves Cotrel**
Dans les sables de Berck édité au bénéfice de la Fondation,
version française *version anglaise*

Avec dédicace

- En faire parvenir exemplaire(s) à :

.....

.....

.....

Prix unitaire de 29 € (+ 6 euros si frais d'envoi)*

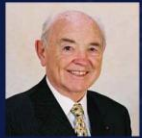
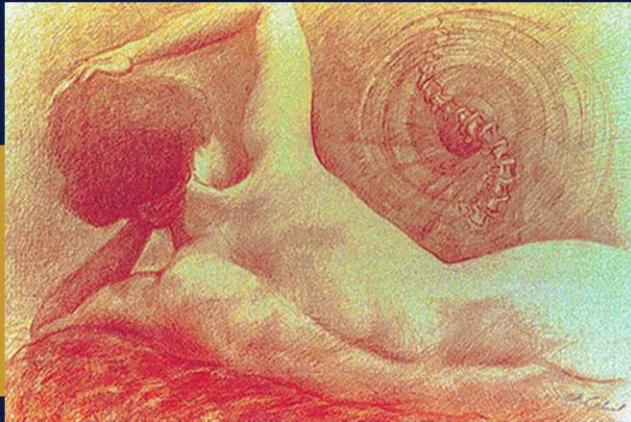
- Recevoir lot(s) de 10 cartes assorties « Mes petits bonheurs », réalisées par Virginie Ducoulombiers au profit de la Fondation Cotrel
Prix unitaire de 5 € (+ 1 euro si frais d'envoi)*

- Recevoir copie(s) du DVD « Des Sables de Berck à l'Institut de France, un itinéraire singulier »

- *Prix unitaire de 15 € (+ 2 euros* si frais d'envoi)*

- Réserver exemplaire(s) du livre « **Scolioses idiopathiques, 10 ans de recherches** »

Prix unitaire de 6 € (+ 2 euros si frais d'envoi)*



"Dans tous les pays où je me suis rendu, j'ai croisé le même regard d'angoisse et d'espoir dans les yeux des enfants atteints de scoliose et de leurs parents, quels que soient leur origine, leur couleur, leur langage..."

Ce même regard que m'adressaient ces enfants atteints de déformation de la colonne vertébrale venus se soigner m'a touché.

J'étais alors un jeune médecin venu à Berck pour quelques semaines. C'était il y a 60 ans.

Leurs questions résonnent encore : « Pourquoi moi ? » « Comment est-ce possible ? » « Pourquoi ma colonne vertébrale se déforme-t-elle quand je grandis ? » « Comment serai-je plus tard ? »

Aujourd'hui, nous ne savons toujours pas y répondre.

J'ai souhaité que la Fondation Cotrel - Institut de France, mobilise, rassemble et rapproche dans le monde entier et dans toutes les disciplines susceptibles d'être concernées les meilleures équipes de recherche afin de découvrir l'origine des scolioses idiopathiques, de détecter précocement les formes évolutives et si possible de prévenir leur apparition.

Parce que la maladie n'a pas de frontière, la recherche ne doit pas en avoir non plus.

Ensemble, continuons d'avancer..."

Yves Cotrel

Institut de France - Secrétariat de la Fondation Yves Cotrel
23 quai Conti - CS 90618 - 75006 Paris

Nora Muller-Conte : +33 1 44 41 44 47 - Pierre Bron : +33 1 44 41 44 58
Courriel : mullerconte@fondationcotrel.com - Site : www.fondationcotrel.org

crédit photos : Christophe Pelletier - Philippe Mortier



INSTITUT  DE FRANCE
FONDATION YVES COTREL
POUR LA RECHERCHE EN PATHOLOGIE RACHIDIENNE



Des sables de Berck à l'Institut de France,
un itinéraire singulier